



# EN LA CARRETERA

Una guía fácil para conducir por Francia

# LISTA DE VERIFICACIÓN PARA LOS CONDUCTORES



## Triángulo de emergencia

No funcionará como instrumento musical



## Regulador de faros

A los conductores franceses no les gusta que les deslumbren



## Chaleco reflectante

Necesario en caso de avería



## Alcoholímetro sin utilizar

La ley requiere viajar con un alcoholímetro sin utilizar



## El número de emergencia europeo es el 112

FR - J'ai un pneu à plat!  
¡Se me ha pinchado una rueda!



# LÍMITES DE VELOCIDAD

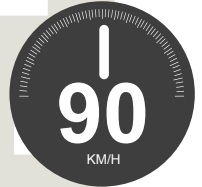
Autopistas



Carreteras de  
doble carril



Carreteras principales



Zonas urbanas



FR - Nous voulons  
aller à...

Queremos ir a...

# LO QUE DEBES HACER

## ✓ ¡Prestar atención al velocímetro!

Francia está lleno de coches de policía sin identificar con cámaras a bordo.

## ✓ Echar combustible fuera de la autopista...

Si quieres que te quede un poco de dinero para gastar, busca grandes hipermercados, pues tienen los precios más bajos

## ✓ Prestar atención a la norma conocida como 'priorité à droite'....

Que significa que tienes que ceder el paso a los coches que vengan de la derecha - incluso si tú estás en una carretera principal.

## ✓ Si eres inteligente, te harás con un Liber-t-tag...

Antes de conducir por carreteras de peaje. Está vinculada a tu cuenta del banco, y con ella podrás ahorrarte las colas pasando directamente por los carriles de peaje automático.

# LO QUE NO DEBES HACER

## ✘ Utilizar sistemas de detección de radares por satélite.

Puedes recibir una multa si te cogen utilizando uno, ¡así que asegúrate de apagarlo!

## ✘ Sentar a niños en el asiento delantero.

Por ley, los niños de menos de 10 años deben sentarse en el asiento trasero - lo que ahorra discusiones.

## ✘ Utilizar la claxon en zonas urbanas o por la noche.

No está aceptado a no ser que haya un peligro inmediato (lo cuál no incluye tocar el claxon para que un gato cruce la carretera más rápido).

## ✘ El límite de alcohol al volante en Francia es uno de los más bajos de Europa (0.05mg/ml)...

Así que no te dejes tentar por un vaso de Beaujolais si vas a conducir.

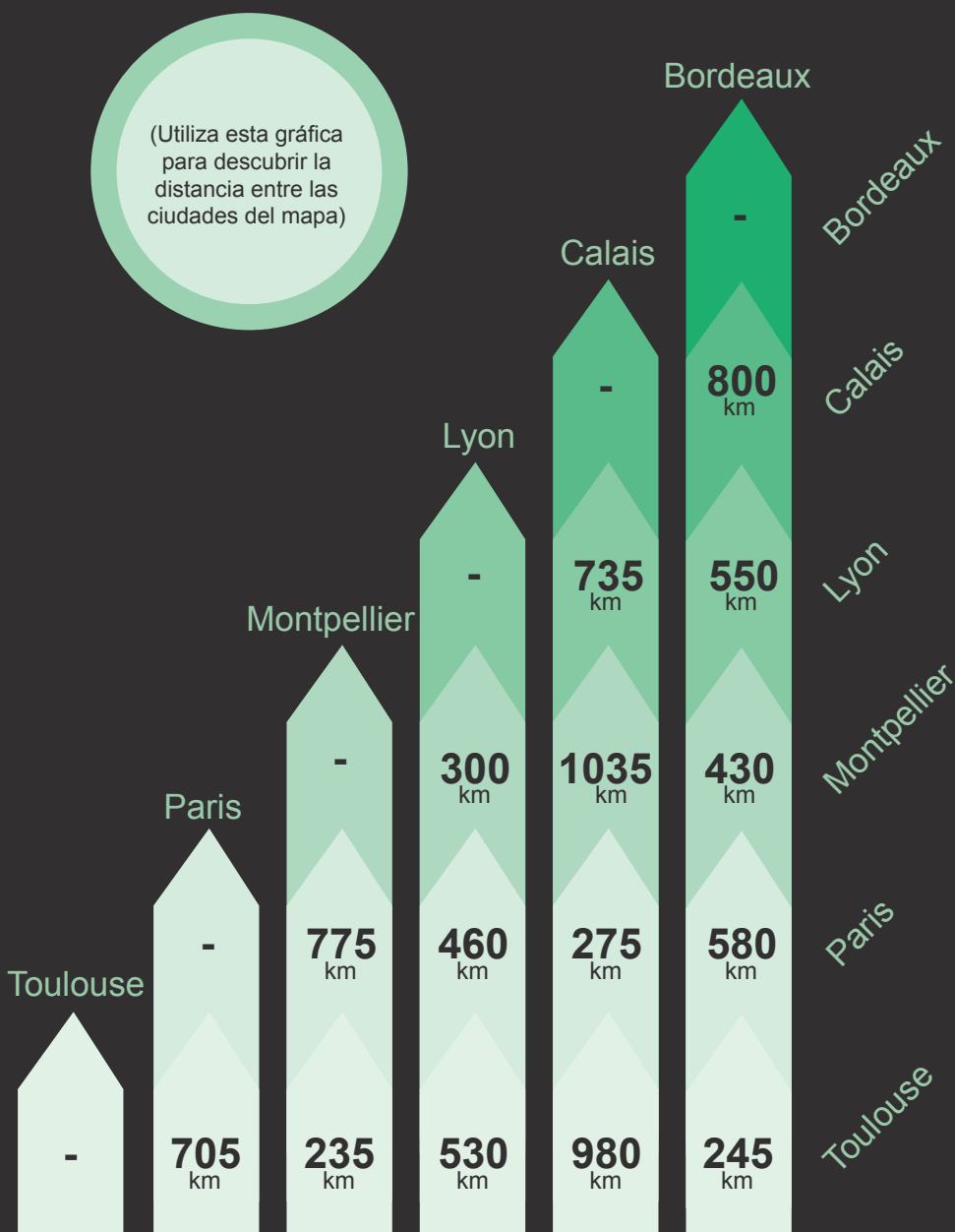
## ✘ Utilizar los faros no es obligatorio en todo momento.

Sólo es necesario cuando hace mal tiempo y por la noche.

# TABLA DE DISTANCIAS

## Distancia entre populares destinos franceses

(Utiliza esta gráfica para descubrir la distancia entre las ciudades del mapa)



Aviso - Esta guía es una recomendación, y no un reflejo directo de la regulación sobre circulación en Francia. Es responsabilidad del conductor asegurarse de estudiar y entender la legislación vigente.

# DESCUBRE ESTOS LUGARES

¿Conoces bien Francia?

Calais



Paris



Lyon



Bordeaux



Toulouse



Montpellier



FR- Où est la station-service  
la plus proche?

¿Dónde está la estación de  
servicio más cercana?

# VIVE COMO UN NATIVO

## Prueba la comida local



### Mejillones a la marinera

Mejillones cocinados con ajo chalote, y servido en una baguete para que se empape con la salsa.

### Chouquettes

Deliciosas y baratas pequeñas bolas de masa espolvoreadas con azúcar.



## Si estás dispuesto...

### Petanca

Un divertido juego de bolas que se juega en los parques y áreas al aire libre en todo Francia. El objetivo es simple, lanzar bolas huecas de metal lo más cerca posible de una pequeña pelota de madera.



## Intenta este trabalenguas

Si mon tonton tond ton tonton, ton tonton sera tondu.

Traducción: Si mi tío afeita atu tío, tu tío estará afeitado.